



UNIVERSIDAD NACIONAL AUTÓNOMA DE MÉXICO
SECRETARÍA DE DESARROLLO INSTITUCIONAL
DIRECCION GENERAL DE COMPUTO Y DE TECNOLOGÍAS DE INFORMACIÓN Y COMUNICACIÓN




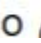
MANUAL DE CONFIGURACION RIU PARA WINDOWS 10



UNIVERSIDAD NACIONAL AUTÓNOMA DE MÉXICO
SECRETARÍA DE DESARROLLO INSTITUCIONAL
DIRECCION GENERAL DE COMPUTO Y DE TECNOLOGÍAS DE INFORMACIÓN Y COMUNICACIÓN

Adaptador de red inalámbrica. Un adaptador de red inalámbrica es un dispositivo que conecta el equipo a una red inalámbrica. Para conectar el equipo portátil o de escritorio a tu red inalámbrica, el equipo debe tener un adaptador de red inalámbrica. La mayoría de los portátiles y tabletas (y algunos equipos de escritorio), se distribuyen con un adaptador de red inalámbrica ya instalado.

Conecta un equipo a la red inalámbrica

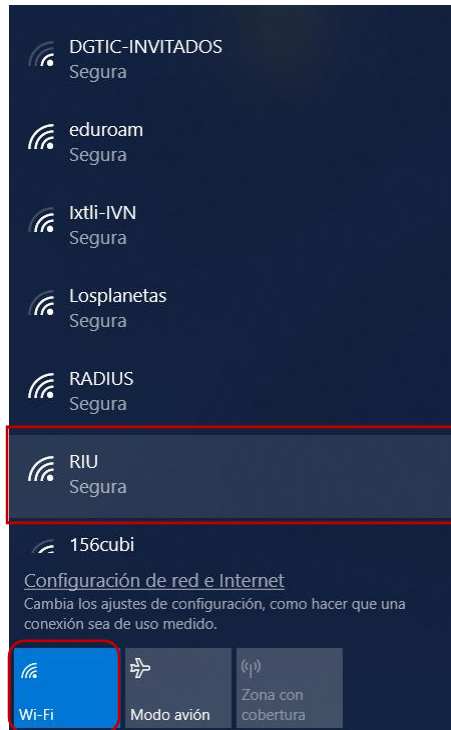
Selecciona el icono Red   en el área de notificación.



Da clic en la opción en color azul, WI-FI, en la lista de redes, elige la red a la que quieras conectarte. En este caso RIU.



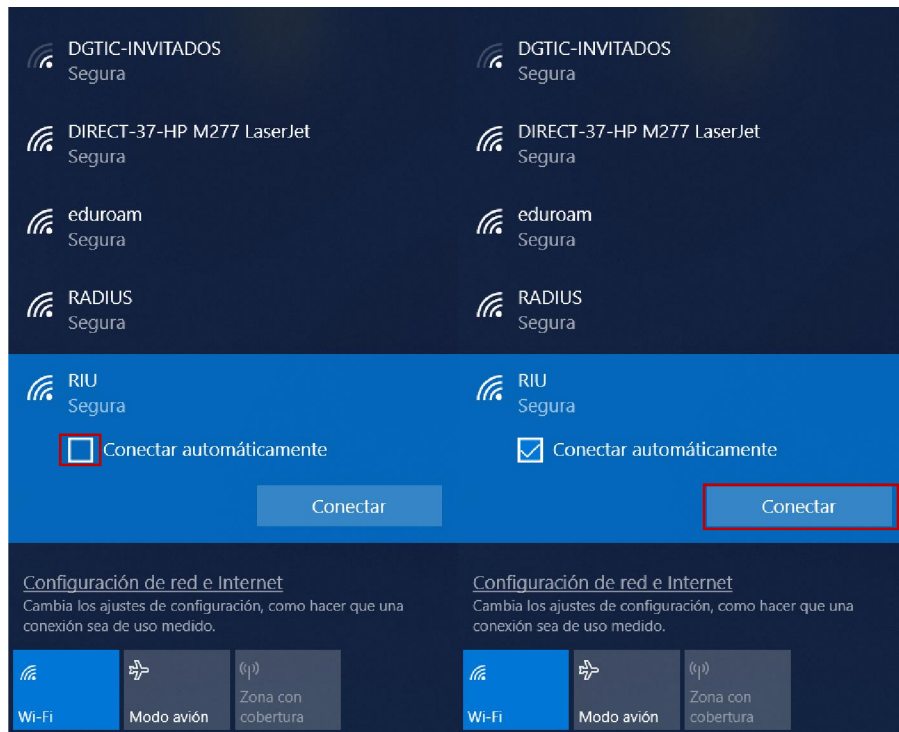
UNIVERSIDAD NACIONAL AUTÓNOMA DE MÉXICO
SECRETARÍA DE DESARROLLO INSTITUCIONAL
DIRECCION GENERAL DE COMPUTO Y DE TECNOLOGÍAS DE INFORMACIÓN Y COMUNICACIÓN



Si deseas que la conexión se automática, cuando estés en las instalaciones de la UNAM, Selecciona Conectar Automáticamente. Enseguida selecciona la opción conectar.



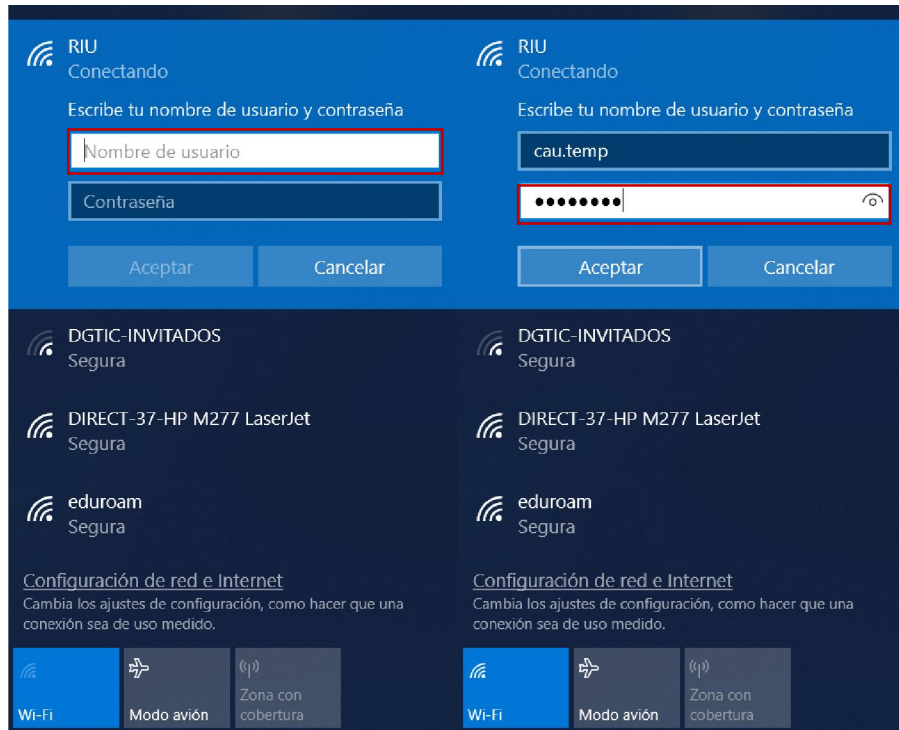
UNIVERSIDAD NACIONAL AUTÓNOMA DE MÉXICO
SECRETARÍA DE DESARROLLO INSTITUCIONAL
DIRECCION GENERAL DE COMPUTO Y DE TECNOLOGÍAS DE INFORMACIÓN Y COMUNICACIÓN



Escribe tu nombre de usuario y la contraseña.



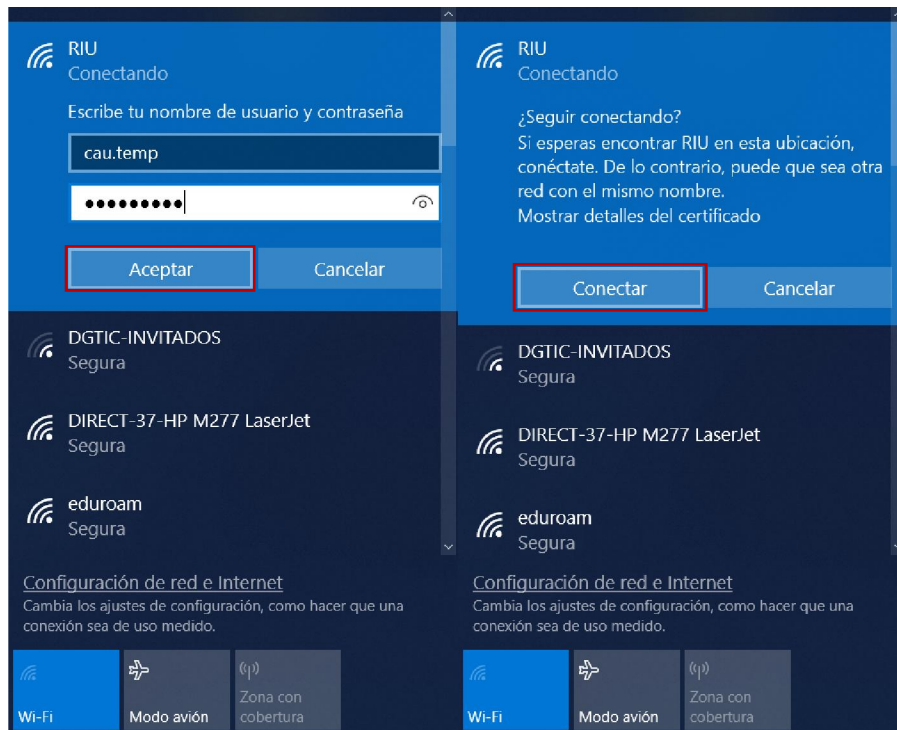
UNIVERSIDAD NACIONAL AUTÓNOMA DE MÉXICO
SECRETARÍA DE DESARROLLO INSTITUCIONAL
DIRECCION GENERAL DE COMPUTO Y DE TECNOLOGÍAS DE INFORMACIÓN Y COMUNICACIÓN



Selecciona la opción de Aceptar y enseguida la de Conectar.



UNIVERSIDAD NACIONAL AUTÓNOMA DE MÉXICO
SECRETARÍA DE DESARROLLO INSTITUCIONAL
DIRECCION GENERAL DE COMPUTO Y DE TECNOLOGÍAS DE INFORMACIÓN Y COMUNICACIÓN

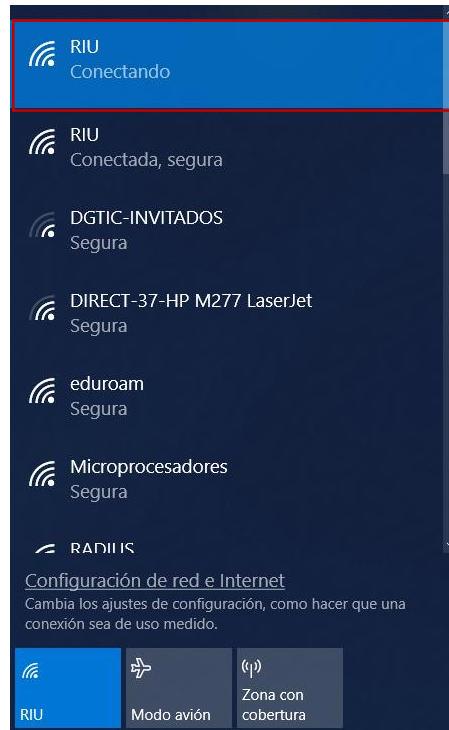


En esta versión de Windows no es necesario instalar ningún software adicional para poder conectar a las redes inalámbricas de la UMA, por lo que solo hay que seguir los pasos que a continuación se detallan.

Si el usuario y contraseña son correctos, aparecerá el estatus de Conectado.



UNIVERSIDAD NACIONAL AUTÓNOMA DE MÉXICO
SECRETARÍA DE DESARROLLO INSTITUCIONAL
DIRECCION GENERAL DE COMPUTO Y DE TECNOLOGÍAS DE INFORMACIÓN Y COMUNICACIÓN



Si tienes problemas con la red Wi-Fi cuando usas Windows 10, [consulta Solucionar problemas de Wi-Fi en Windows 10](#) para obtener información avanzada sobre la solución de problemas.

<https://support.microsoft.com/es-mx/help/4000432>